

# RockerSEAL® PUR PB

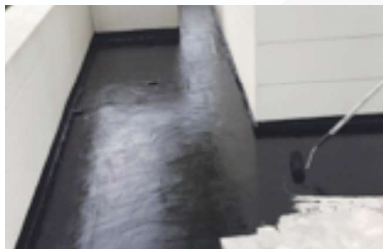
Poliüretan-Bitüm Esaslı Süper Elastik Su Yalıtım Malzemesi



RockerSEAL®PUR PB; İki bileşenli, poliüretan esaslı ve bitüm ihtiva eden hızlı kürlenene, elastik, soğuk uygulanan sıvı membrandır. Uygulandığı hemen her türlü yüzeye mükemmel yapışarak yüksek elastikliğe sahip bir film oluşturur.

## AVANTAJLARI / ÖZELLİKLERİ:

- Kolay uygulanır.
- Uygulanan alanda hiçbir şekilde su sızıntısı ve bağlantı oluşturmaz.
- Esnekliği oldukça yüksektir.
- Hızlı kürlenir.
- Durgun suya ve donmaya dayanıklıdır.
- Su buharını engeller.
- Çatlak köprüleme özelliğine sahiptir.
- Astarlı ve astarsız her yüzeye etkin şekilde yapışır.
- Geniş ısı aralığında ısı direnci performansı -40°C ila 90°C arasındadır.
- Soğuğa karşı dirençlidir. Film -40°C'a kadar elastikiyetini korur.
- Kimyasallara karşı etkin direnç sağlar.
- Derz malzemesi olarak da kullanılabilir.
- Mekanik özellikleri mükemmeldir, uzama, gerilme, yırtılma ve aşınma dayanımı yüksektir.



## TEKNİK ÖZELLİKLERİ:

Kaplama Tipi	Bitüm - Poliüretan
Renk	Siyah
Yoğunluk ASTM D 1475/EN ISO 2811-1(20°C)	1 gr/cm <sup>3</sup> ±0.02
Viskozite ASTM D 2196/EN ISO 3219(25°C)	3000-3500cp (A+B)
Ambalaj	20 (A) Lt + 20 (B) Lt 7,5 (A) Lt + 7,5 (B) Lt
Karışım Oranı	1/1 hacimce
Parlaklık	Yarı Parlak
Uygulama Sıcaklığı	+5 °C ile +35 °C
İnceltme	Önerilmez
Isı Dayanımı	80 °C de 200 gün & 150 °C Kuru ani ısı
Raf Ömrü	12 ay
Teorik Sarfiyat	1,5-2,0 lt/m <sup>2</sup>
Sertlik ASTM D2240, DIN 53505, ISO R 868	35 (Shore A)
Kopma Genleşme Yüzdesi (23°C)(ASTM D 412)	≥ %2000
QUV (ASTM G53)	1000 saat
Kap Ömrü (20°C)	30 dk
Kopma Mukavemeti (23°C)(ASTM D 412)	≥ 2 N/mm <sup>2</sup>
Betona Yapışma (23°C)(ASTM D 903)	≥ 2 N/mm <sup>2</sup>
Uygulama metodu	Rulo, Fırça ve Havasız Sprey
Kuruma zamanı	23 °C, %55 RH
Kap ömrü ve kuruma zamanı hava şartlarına göre değişkenlik gösterir.	Kuruma Zamanı: 2 saat Yeniden Kat Atma: 6 - 24 saat Tam Kuruma: 7 gün

## AMBALAJ & RAF ÖMRÜ:

20 kg + 20 kg

Açılmamış orijinal ambalajında, 5°C ile 25°C arası sıcaklıktaki kuru ortamlarda minimum 12 ay saklanabilir. Açılan malzeme mümkün olduğunca en kısa sürede kullanılmalıdır.

# RockerSEAL® PUR PB

Poliüretan-Bitüm Esaslı Süper Elastik Su Yalıtım Malzemesi



## KULLANIM ALANLARI:

- Su tankları (içme suyu depoları hariç),
- Zeminler,
- Temeller,
- Köprü platformları,
- Aç-Kapa tüneller,
- Banyo, teras ve çatılarda fayans altına uygulanır.
- Beton yapılar,
- İstinat duvarları,
- Alçı ve çimento paneller,
- EPDM membranlar.
- Asfalt membranlar.
- Yeşil çatılar ve bitki tarhları
- Hafif çatılar (metal veya lişi çimentodan yapıma)

## YÜZEY HAZIRLIĞI:

- Tüm yüzeylerden uygulama öncesi yağ, gres, parafin atıkları, çimento şerbeti, gevşek parçacıklar, kalıp ayırıcı ajanlar, kürlenmiş eski membranlar ve aderansı zayıfatacak bunlar gibi etkenler yüzeyden arındırılmalıdır. Yüzey mümkünse yüksek basınçlı su ile yıkanarak temizlenmeli ve kurutulmalıdır.
- Yüzey bozuklukları uygun ürünler ile tamir edilmelidir.

## ASTARLAMA:

- Beton, çimento, şap, ahşap gibi emici yüzeyler için RockerSEAL® PR 210 kullanılmalıdır. (bu yüzeylerde nem max %5 olmalıdır)
- Nemli yüzeylerde ise astar olarak RockerSEAL® PR 220 tercih edilmelidir.
- Emici olmayan metal, seramik veya eski kaplama gibi yüzeylerde ise RockerSEAL® PR 230 kullanılmalıdır.
- Uygulama fırça veya rulo ile yapılır, katlar arasındaki bekleme süresi 48 saati aşmamalıdır, eğer aşarsa ve katmanlar arası yapışmadan emin değilseniz RockerSEAL® PR 210 kullanınız.

## KARIŞTIRMA:

- RockerSEAL® PUR PB; Komponentler önce ayrı ayrı düşük devirli bir karıştırıcı ile karıştırılıp birleştirilir.
- Birleştirilen A+B komponentler yine düşük devirli karıştırıcı ile birkaç dakika karıştırılarak kullanıma hazır hale getirilir.
- Hazırlanan karışım 20°C derecede kullanma süresi 30-35 dakikadır, hava sıcaklıklarındaki değişim ile doğru orantılı olarak kullanma süresi değişkenlik gösterir.

## ÜRÜN HAZIRLIĞI / UYGULAMA:

- RockerSEAL® PUR PB; Astarlanan yüzeye dökülerek ve tüm yüzey kaplanana kadar rulo, spatula ya da fırça yardımı ile min. iki kat sürülmelidir.
- İlk kat uygulandıktan sonra min. 12, max. 24 saat içinde ikinci kat uygulanmalıdır, katlar arası bekleme 48 saati geçmemelidir.
- Uygulama sonrası kullanılan aletler 2 saat içerisinde temizlenmelidir. Kalın tek kat olarakda uygulama yapılabilir, min. 1,5 - 2,0 lt/m<sup>2</sup> uygulanmalıdır.

## SARFIYAT:

- Her kat için min. 0,75 - 1,00 kg/m<sup>2</sup> En az iki kat uygulanmalı
- Toplam teorik sarfiyat 1,5 - 2,0 kg/m<sup>2</sup> dir

## TEHLİKE ve GÜVENLİK UYARILARI:

- Uygulama sırasında sigara içilmemeli ve çıplak alevden uzakta, iyi havalandırılmış ortamlarda çalışılmalıdır.
- Eller ve gözler eldiven ve koruyucu gözlüklerle korunmalıdır.
- Malzemenin gözle teması halinde gözler bol su ile durulanmalı ve derhal bir doktora başvurulmalıdır.
- Çözücülerin havadan daha ağır olduğu ve bu nedenle zemin üzerinde dolanım yapacağı unutulmamalıdır.
- Satıcınızdan Güvenlik Bilgi Formunu (MSDS) isteyiniz.